

## ПРОМЕЖУТОЧНЫЕ РЕЛЕ OIR

### Краткое руководство по эксплуатации

#### **1 Назначение и область применения**

1.1 Промежуточные реле OIR товарного знака IEK® (далее реле) применяются в цепях управления переменного тока напряжением до 250 В (АС-1) или постоянного тока напряжением до 24 В. Реле являются коммутирующими устройствами и предназначены для гальванической развязки и передачи команд управления исполнительным элементам, между силовыми цепями и цепями управления.

1.2 По требованиям безопасности реле соответствуют техническому регламенту Таможенного союза ТР ТС 004/2011.

#### **2 Технические характеристики**

2.1 Общие технические характеристики реле и требования при эксплуатации приведены в таблице 1.

2.2 Схемы подключения показаны на рисунках 1, 2 и 3.

2.3 Подробные технические спецификации реле размещены на сайте [www.iek.ru](http://www.iek.ru).

#### **3 Комплектность**

- Реле – 1 шт.
- Паспорт – 1 экз.
- Упаковка – 1 шт.

#### **4 Меры безопасности**

4.1 При монтаже и эксплуатации реле необходимо соблюдать требования ГОСТ 12.3.019, «Правил эксплуатации электроустановок потребителей», «Правил охраны труда при эксплуатации электроустановок потребителей».

4.2 Монтаж, эксплуатация и техническое обслуживание реле должны проводиться только квалифицированным персоналом, прошедшим обучение и имеющим соответствующие допуски.

4.3 При обнаружении неисправностей прекратить эксплуатацию реле и обратиться к продавцу или по адресам, указанным в разделе 7.

#### **5 Условия транспортировки и хранения**

5.1 Хранение и транспортировка реле осуществляются в заводской упаковке при температурах от минус 35 до плюс 75 °С, при относительной влажности до 95 % без образования конденсации. Не допускается воздействие атмосферных осадков и длительное воздействие прямых солнечных лучей.

| Параметр  | Значение                                       |         |         |                                       |
|---|--|---------|---------|---------------------------------------|
|   | OIR-116  | OIR-208 | OIR-308 | OIR-316                               |
| Номинальное напряжение катушки A1-A2, В                     | 12, 24, 48, 110 AC/DC;<br>230 AC (-15...+10 %) |         |         | 12, 24 AC/DC;<br>230 AC (-15...+10 %) |
| Номинальное напряжение катушки A1-A3, В                     | 24 AC/DC *<br>(-15...+10 %)                    |         |         | —                                     |
| Допустимый диапазон, %                                      | -15...+10                                      |         |         |                                       |
| Потребляемая мощность, не более                             | 3 ВА AC / 1,2 Вт DC                            |         |         |                                       |
| Время срабатывания, не более, мс                            | 40   |         |         |                                       |
| Время отпускания, не более, мс                              | 200  |         |         |                                       |
| Количество групп контактов                                  | 1  | 2       | 3       | 3                                     |
| Номинальное коммутируемое напряжение, В                     | 250 AC / 24 DC                                 |         |         |                                       |
| Номинальный коммутируемый ток AC-1/DC, А                    | 16   | 8       |         | 16                                    |
| Индикация состояния   | светодиод                                      |         |         |                                       |
| Механическая износостойкость, циклов                        | 10 <sup>7</sup>                                |         |         |                                       |
| Электрическая износостойкость, циклов                       | 10 <sup>6</sup>                                |         |         |                                       |
| Диапазон рабочих температур, °С                             | от минус 20 до плюс 55                         |         |         |                                       |
| Степень защиты по ГОСТ 14254                                | IP40 корпус / IP20 клеммы                      |         |         |                                       |
| Рабочее положение   | любое  |         |         |                                       |
| Категория перенапряжения                                    | III  |         |         |                                       |
| Степень загрязнения микросреды                              | 2  |         |         |                                       |
| Тип зажимов для подключения                                 | винтовой зажим                                 |         |         |                                       |
| Максимальное сечение подключаемого провода, мм <sup>2</sup> | 2,5  |         |         |                                       |
| Ремонтпригодность   | неремонтпригодные                              |         |         |                                       |
| Масса, кг   | 0,044  | 0,050   | 0,072   | 0,086                                 |

\* Только для реле с номинальным напряжением катушки A1-A2 230 В AC.

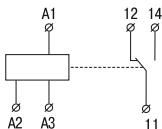


Рисунок 1 – OIR-116

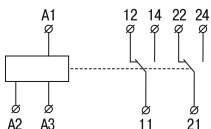


Рисунок 2 – OIR-208

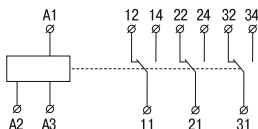


Рисунок 3 – OIR-308 / OIR-316

5.2 Транспортировка допускается всеми видами транспорта, в том числе и воздушным, при соблюдении условий хранения и транспортировки, в соответствии с правилами перевозки грузов, действующими на каждом виде транспорта.

## **6 Утилизация**

6.1 По истечении срока службы утилизация изделий производится отдельно по группам материалов.

6.2 Изделие не содержит опасных материалов и драгоценных металлов.

## **7 Гарантийные обязательства**

Гарантийный срок эксплуатации реле составляет 12 месяцев при соблюдении потребителем условий транспортировки, хранения и эксплуатации.

## **ИНФОРМАЦИЯ ДЛЯ ПОТРЕБИТЕЛЯ**

### **Адреса организаций для обращения потребителей:**

#### **Российская Федерация**

##### **ООО «ИЭК ХОЛДИНГ»**

142100, Московская область, г. Подольск,  
проспект Ленина, дом 107/49, офис 457  
Тел./факс: +7 (495) 542-22-27  
info@iek.ru  
www.iek.ru

#### **МОНГОЛИЯ**

##### **«ИЭК Монголия» КОО**

Улан-Батор, 20-й участок Баянголского  
района, Западная зона промышленного  
района 16100, Московская улица, 9  
Тел.: +976 7015-28-28  
Факс: +976 7016-28-28  
info@iek.mn  
www.iek.mn

#### **Республика Молдова**

##### **П.И.К. «ИЭК МОЛДОВА» О.О.О.**

MD-2068, г. Кишинев, ул. Петрикань, 31  
Тел.: +373 (22) 479-065, 479-066  
Факс: +373 (22) 479-067  
info@iek.md; infofd@md.iek.ru  
www.iek.md

#### **Республика Беларусь**

##### **ООО «ИЭК ХОЛДИНГ»**

##### **(Представительство в Республике Беларусь)**

220025, г. Минск, ул. Шафарнянская, д. 11, пом. 62  
Тел.: + 375 (17) 286-36-29  
iek.by@iek.ru  
www.iek.ru

#### **Страны Азии**

##### **Республика Казахстан**

##### **ТОО «ТД ИЭК. КАЗ»**

040916, Алматинская область, Карасайский  
район, с. Иргели, мкр. Акжол, 71А  
Тел.: +7 (727) 237-92-49, 237-92-50  
info@iek.ru  
www.iek.kz

#### **УКРАИНА**

##### **ООО «ТОРГОВЫЙ ДОМ**

##### **УКРЭЛЕКТРОКОМПЛЕКТ»**

08132, Киевская область,  
Киево-Святошинский район,  
г. Вишневое, ул. Киевская, 6В  
Тел.: +38 (044) 536-99-00  
info@iek.com.ua  
www.iek.ua

#### **Страны Евросоюза**

##### **Латвийская Республика**

##### **ООО «ИЭК Балтия»**

LV-1005, г. Рига, ул. Ранкас, 11  
Тел.: +371 2934-60-30  
iek-baltija@inbox.lv  
www.iek.ru

